

At your side.
brother®

DCP-8020
DCP-8025D

Brother DCP



Beratung



Service



www.brother.de



We're always at your side

At your side.
brother®

In einer modernen Büroumgebung wächst die Anforderung an die Produktivität der Peripheriegeräte kontinuierlich. Mitarbeiter arbeiten zum Teil in kleineren Arbeitsgruppen zusammen und teilen sich einen Drucker und Kopierer. Aus Effektivitäts-, Kosten- und Platzgründen werden mehr und mehr dieser Einzelgeräte zu leistungsstarken Multifunktionsgeräten zusammengefasst.

Die Brother DCP-8020 und DCP-8025D setzen in diesem Bereich neue Maßstäbe hinsichtlich ihrer Funktionalität, Bedienerfreundlichkeit und Innovation. Die zahlreichen Funktionen der Geräte erleichtern den Büroalltag und sparen Zeit und unnötige Wege.

Intuitive Bedienung

Die intuitive Bedienung der DCP-8020 und DCP-8025D erleichtert das Arbeiten und macht zeitraubendes Suchen und Blättern im Funktionsmenü überflüssig. Über das 5-zeilige, hintergrundbeleuchtete Display haben Sie alles im Blick, denn die zahlreichen Funktionen und Einstellungen lassen sich bequem ablesen.



Laserdrucker

Mit einem starken Angebot überzeugender Funktionen sind die DCP-8020 und DCP-8025D die idealen Partner beim Drucken vom lokalen Rechner oder in der kleinen Arbeitsgruppe.

Die beiden DCP legen mit bis zu 16 Seiten pro Minute ein flottes Tempo vor. Die erste Seite wird bereits nach 12 Sekunden ausgedruckt. Natürlich alles in Brother Top-Qualität mit einer Auflösung von bis zu 2.400 x 600 dpi. Mit 32 MB Speicher sind auch komplexere Druckjobs kein Problem. Sollte der Speicher dennoch nicht ausreichen, kann er über ein Standard DIM-Modul auf bis zu 160 MB aufgerüstet werden.

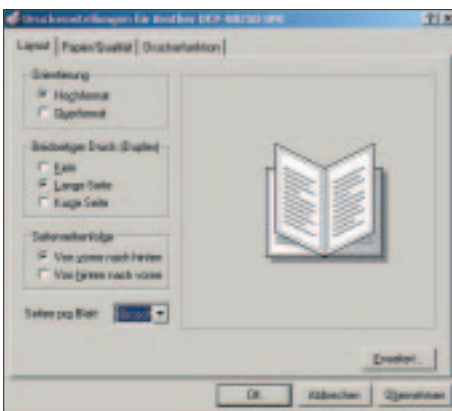
Anschlussfreudig

Durch die integrierten PCL6 und PostScript 3 Emulationen können beide DCP problemlos unter Windows-, Macintosh-, Linux-, DOS- und SAP-Anwendungen eingesetzt werden. Beide DCP zeigen sich mit der neuen USB 2.0 Hi-Speed und einer parallelen Schnittstelle sehr anschlussfreudig.

Automatischer Broschürendruck direkt am Arbeitsplatz

Mit der Duplexeinheit und der integrierten Broschürendruck-Funktion des DCP-8025D wird aus einem mehrseitigen DIN A4 Dokument automatisch eine Broschüre im DIN A5 Format. Und das durch einfaches Anklicken der Funktion im Druckertreiber. Dieser errechnet, skaliert, formatiert und druckt die Seiten vollkommen automatisch – in der richtigen Reihenfolge und auf Vorder- und Rückseite.

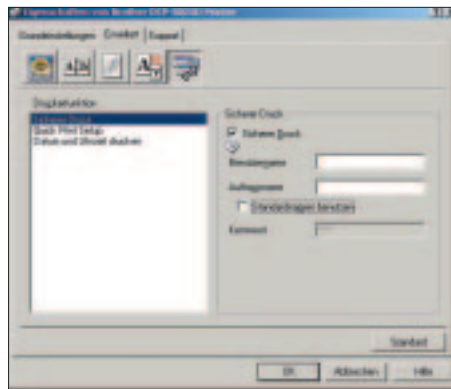
Die Broschürendruck-Funktion spart Ihnen Zeit, Unbequemlichkeiten und Kosten. Mehrseitige Dokumente werden nicht mehr als umfangreiche Papierstapel ausgedruckt, sondern zu handlichen Foldern, Preislisten, Telefonlisten, Informationsbroschüren und Prospekten. Ihre Ausdrücke präsentieren sich in ansprechender Form, die Aufmerksamkeit findet.



Mit der Broschürendruck-Funktion des DCP-8025D wird aus einem mehrseitigen DIN A4 Dokument automatisch eine handliche Broschüre im DIN A5 Format.

Sicherer Druck

Wichtige Informationen werden von Ihnen mit großer Sorgfalt behandelt. Aber sind Sie sicher, dass beim Drucken im Netzwerk die Dokumente auch in die richtigen Hände gelangen? Genau an diesem Punkt setzt die Funktion „Sicherer Druck“ ein. Der Druckjob wird nicht sofort ausgegeben, sondern solange im Drucker-Speicher gehalten, bis der Absender den PIN-Code am DCP eingegeben hat. Somit ist gewährleistet, dass nur der Absender seine Dokumente ausdrucken und abholen kann.



Die Funktion „Sicherer Druck“ hält den Druckjob im Speicher, sodass nur der Absender seine Dokumente mittels Kennwort ausdrucken kann.

Drucker mit PTS-Zertifikat

Die DCP-8020 und DCP-8025D können als Laserdrucker u. a. überall dort eingesetzt werden, wo Urkunden und notarielle Beglaubigungen gedruckt werden, denn sie wurden von der Papiertechnischen Stiftung (PTS) „auf Eignung zur Herstellung von Urschriften, Ausfertigungen und beglaubigten Abschriften notarieller Urkunden sowie anderen Schriftstücken entsprechend § 29 der Dienstordnung für Notare“ getestet. Das Prüfungszeugnis mit den Voraussetzungen der Dokumentenechtheit nach § 29 finden Sie unter www.brother.de.



Drucken unter SAP R/3

Dank der PCL6 Emulation können die DCP-8020 und DCP-8025D problemlos auch aus SAP-Anwendungen gedruckt werden. SAP hat eigens für Brother den SAP-spezifischen Druckertreiber entwickelt. Dieser unterstützt das Ausdrucken von 15 integrierten Barcodes sowie den OCR-A- und B-Druck. Bei Einsatz der optionalen zweiten Papierkassette kann diese gezielt unter SAP angesteuert werden. Somit ist ein problemloser Einsatz und Support seitens SAP gewährleistet – und das ohne Aufpreis.



Tischkopierer

Die Kopierfunktion der DCP-8020 und DCP-8025D besticht durch eine Vielzahl nützlicher und leicht zu bedienender Einstellmöglichkeiten. Über Piktogramme und das 5-zeilige, hintergrünbeleuchtete Display haben Sie die gewählten Einstellungen immer fest im Blick. Temporäre Einstellungen lassen sich bequem über Tasten am Bedienfeld ändern. Dank Digitaltechnik überzeugen die beiden Modelle zudem durch hervorragende Wiedergabe und ersparen bei kleineren Kopieraufträgen den Weg zum Abteilungskopierer.

Kopieren vom Vorlagenglas und Vorlageneinzug

Die Brother DCP-8020 und DCP-8025 lassen beim Kopieren die Wahl zwischen Vorlagenglas und automatischem Vorlageneinzug. Gebundene Vorlagen können über das Vorlagenglas mit DIN A4 Überformat kopiert werden. Der Vorlageneinzug verarbeitet bis zu 50 Seiten, sodass auch größere Kopieraufträge schnell erledigt sind und das DCP für andere Aufgaben bereit ist.



Einstellungssache

Mit einer Geschwindigkeit von bis zu 16 Kopien pro Minute und einer Auflösung von bis zu 1.200 x 600 dpi legen beide Modelle nicht nur ein flottes Tempo vor, sondern liefern auch exzellente Kopien. Wie es sich für einen Kopierer seiner Klasse gehört, verfügen beide über eine Zoomfunktion, mit der Sie aus 11 festen Schritten oder durch manuelle Eingabe die Verkleinerung bzw. Vergrößerung einstellen können. Zusätzlich lassen sich zwei oder vier Seiten auf eine einzige kopieren. Die Skalierung und Zusammensetzung erledigt das MFC vollautomatisch. Per Tastendruck kopieren Sie mehrseitige Vorlagen auch sortiert.

Duplexkopie

Das Brother DCP-8025D bietet die Möglichkeit Duplexkopien zu erstellen. So können Sie einseitig bedruckte Vorlagen papier-sparend automatisch beidseitig kopieren. Beidseitig bedruckte Vorlagen können halbautomatisch duplex kopiert werden. Sie scannen zuerst die Vorderseiten und danach die Rückseiten in den Speicher.

Das DCP-8025D druckt dann das Dokument duplex aus.



Papier-Management

DCP-8020 und DCP-8025D sind mit einer integrierten Papierkassette für 250 Blatt ausgestattet. Zusätzlich verfügt das DCP-8020 über eine 1-Blatt- und das DCP-8025D über eine 50-Blatt-Multifunktionszufuhr.

Integrierte Papierkassette

Eine integrierte Papierkassette bietet gegenüber einem Papierschacht den Vorteil, dass die DCP weniger Platz benötigen und das Papier vor Staub geschützt ist. Beide Modelle bieten mit der optionalen zweiten Papierkassette LT-5000 ein professionelles Papier-Management für mehr Kapazität und Flexibilität.

Mehr Kapazität

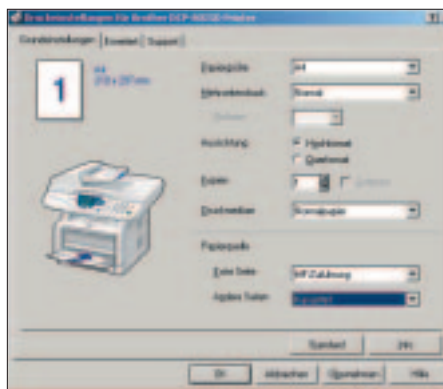
Bei Einsatz der optionalen zweiten Papierkassette erhöht sich die Kapazität auf insgesamt 500 Blatt bei DCP-8020 und 550 Blatt bei DCP-8025D.



Die optimale 2. Papierkassette erhöht die Kapazität und spart häufiges Papier nachfüllen.

Mehr Flexibilität beim Drucken

Drucken Sie oft mehrseitige Dokumente mit der ersten Seite auf Geschäftspapier? Oder verwenden Sie verschiedene Papiergrößen oder -farben? Im Druckertreiber können Sie den Zuführungen die einzelnen Papiergrößen zuweisen und die Kassetten gezielt ansteuern. Das erspart Ihnen nervigen Papierwechsel.

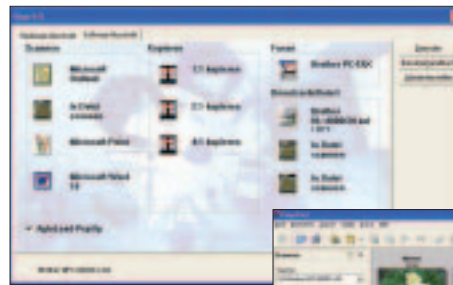


Per Mausclick können die verschiedenen Papierzuführungen über den Druckertreiber gezielt angesteuert werden.

Farbscanner

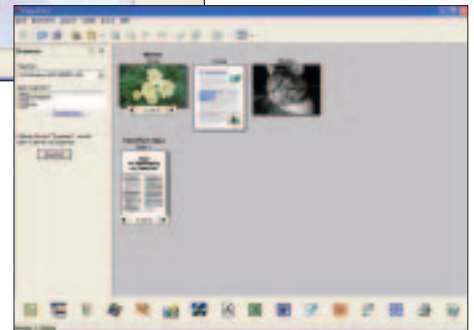
Scannen Sie mehrseitige Vorlagen über den Vorlageneinzug und gebundene Vorlagen über das Vorlagenglas in Farbe mit einer optischen Auflösung von bis zu 600 x 2.400 dpi und einer internen Farbtiefe von 48 Bit in den PC oder Macintosh.

Über die Scanner-Taste am DCP scannen Sie farbige Vorlagen sogar direkt in Ihr Windows E-Mail-, Bildbearbeitungs- oder Texterkennungsprogramm. Zur digitalen Archivierung Ihrer Papierdokumente können Sie zusätzlich auch in einen vorkonfigurierten Ordner scannen. Über das Brother Control Center legen Sie bei der Installation einfach Ihre Anwendungen, die Scanqualität und das Dateiformat fest.



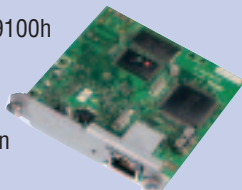
Über das Brother Control Center legen Sie bei der Installation einfach Ihre Anwendungen, die Scanqualität und das Dateiformat fest.

Mit der PaperPort Software für Windows haben Sie die Verwaltung Ihrer eingescannten Dokumente jederzeit im Griff



Die DCP-8020 und DCP-8025D im Netzwerk

Über den optionalen MFC/DCP-Server NC-9100h werden die DCP-8020 und DCP-8025D zum flotten Arbeitsgruppendrucker und -scanner. Nahezu alle lokalen PC-Funktionen der DCP können so auch von einer kleinen Arbeitsgruppe im Netzwerk genutzt werden. Das spart Zeit und unnötige Wege zum Abteilungskopierer oder zum Scanner des Kollegen.



Drucken im Netzwerk

Arbeitsgruppen können im Netzwerk auf beide DCP als Drucker zurückgreifen.

Scannen im Netzwerk

Mit der Scan-Funktion im Netzwerk können Sie über die TWAIN/WIA-Schnittstelle scannen. Dabei stehen Ihnen alle lokalen Einstellmöglichkeiten des Scanners zur Verfügung. So können Sie ein farbiges Dokument über die Scanner-Taste am Gerät an jeden im DCP gespeicherten Netzwerk-PC senden. Mit der „Scan-to-Datei“-Funktion archivieren Sie z. B. Papierdokumente in einem vorkonfigurierten Netzwerklaufwerk.

Farbig kopieren im Netzwerk

Unter Windows XP können Sie bis zu drei benutzerdefinierte „Scan-to“-Einstellungen im Brother Control Center vornehmen. Scannen Sie z. B. ein farbiges Dokument per Tastendruck über das Control Center ein und drucken es automatisch über einen Farbdrucker im Netzwerk aus. Das erspart Ihnen einen zusätzlichen Farbkopierer.



Netzwerk-Management

Dank Multiprotokoll-Unterstützung, Web-based Management und der BRAdmin Professional-Software sind die DCP-8020 und DCP-8025D plattformunabhängig in jedem gängigen Netzwerk einsetzbar. Der integrierte Web Server erlaubt eine einfache Remote-Kontrolle der DCP per Web Browser. Über die Homepage des DCP erhalten Sie eine Anzeige aller wichtigen Informationen des DCP.



Web-based Management

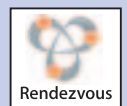
Die Brother BRAdmin Professional-Software ist so konzipiert, dass das vernetzte DCP sowie alle anderen SNMP-kompatiblen Geräte in TCP/IP- und IPX/SPX-Umgebungen im Netzwerk konfiguriert und administriert werden können.



BRAdmin Professional

Rendezvous für Apple Macintosh

Die Brother DCP-8020 und DCP-8025D unterstützen die Rendezvous-Funktion von Apple in Macintosh-Netzwerken ab Mac OS X 10.2. Das erleichtert Ihnen die Einbindung der DCP in das Netzwerk, da diese bei Anschluss automatisch erkannt und konfiguriert werden.



Wireless ins Netzwerk

Integrieren Sie Ihr Brother DCP-8020 und DCP-8025D wireless in Ihr Netzwerk. Wir empfehlen Ihnen hierfür den Ethernet-Converter 802.11b von Buffalo. Dabei werden die Funktionen Drucken, Scannen und Faxen im Netzwerk unterstützt. Nähere Informationen finden Sie auch unter www.buffalo-technology.de.

Laserdrucker

Druckgeschwindigkeit	Bis zu 16 Seiten/Min.		
Zeit für Ausdruck der 1. Seite	12 Sekunden		
Duplex drucken	Manuell	Automatisch inkl. Broschürendruckfunktion	
Druckauflösung	Bis zu 2.400 x 600 dpi		
Speicher	standard	32 MB	
	optional	Max. 160 MB über 128 MB DIM-Modul	
Emulationen	PCL 6, PostScript Level 3		
Sicherer Druck	Aktivierung über 4-stelliges Kennwort		
Schnittstellen	standard	USB 2.0 Hi-Speed, IEEE1284 Parallel	
	optional	10/100BaseTX (NC-9100h) für den Netzwerkeinsatz unter Windows 95/98/98SEME/NT4.0/2000/XP, Mac OS 8.6-9.2, OS X 10.1, 10.2.1, Novell NetWare 3.x/4.x/5.x, Unix, Linux, TCP/IP, IPX/SPX, AppleTalk, APIPA, NetBIOS, WINS, LPR/LPD, Port9100, SMTP/POP3, SMB (NetBIOS/IP), IPP, SSDP, Rendezvous, FTP, MIBII und Brother Private MIB 10/100BaseTX (NC-2100p) für den Netzwerkeinsatz unter Windows 95/98/98SEME/NT4.0/2000/XP, Mac OS 8.6-9.2, OS X 10.1, 10.2.1, Novell NetWare 3.x/4.x/5.x, Unix, Linux	

Digitaler Kopierer

Kopiergeschwindigkeit	Bis zu 16 Kopien/Min.		
Duplex kopieren	Manuell	Halbautomatisch	
Kopierauflösung	1.200 x 600 dpi		
Vorlageneinzug	50 Blatt		
Vorlagenglas	DIN A4 Überformat		
Vergrößern/Verkleinern	25 - 400 % in 1 %- Schritten und 11 festen Schritten		
Display	Hintergrundbeleuchtet, 5-zeilig		

Farbscanner

Scanauflösung	9.600 x 9.600 dpi (interpoliert)		
	600 x 2.400 dpi (optisch)		
Farbtiefe (intern/extern)	48 Bit/24 Bit		
Scan-to-E-Mail/Bild/Text/Datei	Über Scannertaste am Gerät		

Papier-Management

Papierzuführung:	standard	250 Blatt Kasette: 1 Blatt MF-Zufuhr	250 Blatt Kasette: 50 Blatt MF-Zufuhr
	optional	2. Papierkassette für weitere 250 Blatt	
Papiergröße	Kassette	A4, Letter, Legal, B5 (ISO), B5 (JIS), Executive, A5, A6, B6	
	optionale 2. Kassette	A4, Letter, Legal, B5 (ISO), B5 (JIS), Executive, A5, B6	
	MF-Zufuhr	69,8 - 220 mm (Breite), 116 - 406,4 mm (Höhe)	
	Duplexdruck	-	A4, Letter, Legal
Papiersorten- und gewicht	Kassette	Normalpapier, Recyclingpapier, Folien (60 - 105 g/m ²)	
	MF-Zufuhr	Normalpapier, Recyclingpapier, Umschläge, Etiketten und Folien (60 - 161 g/m ²)	

Allgemein

Abmessungen (BxHxT)	532 x 469 x 444 mm		
Gewicht	16,6 kg		18,1 kg
Leistungsaufnahme	in Bereitschaft	Maximal 75 W	
	im Energiesparmodus	14 W	
Lieferumfang	Gerät, Toner TN-7300 für 3.300 Seiten bei 5 % Deckung, Trommel DR-7000 für ca. 20.000 Seiten, Drucker- und Scannertreiber, MFL-Pro Suite inkl. PaperPort 8.0SE, Installationsanleitung, Benutzerhandbuch		

Optionales Zubehör

MFC-Server	NC-9100h
Pocket PrintServer	NC-2100p
Speichererweiterung	16 MB, 32 MB, 64 MB oder 128 MB DIM-Modul
2. Papierkassette	LT-5000 für 250 Blatt
Jumbo-Toner	TN-7600 für 6.500 Seiten bei 5 % Deckung
Datenkabel	USB, IEEE1284 bi-di Parallel

Brother original Zubehör

Sicher und wirtschaftlich

Die DCP sind mit einer getrennten Toner- und Trommeleinheit ausgestattet und daher in den Verbrauchskosten besonders günstig. Beide Komponenten sind exakt auf den Betrieb der Brother DCP abgestimmt. Sie schonen das Gerät und sind Voraussetzung für störungsfreien Betrieb und lange Lebensdauer. Der Einsatz der getrennten Trommel und Tonereinheit spart Kosten und garantiert maximale Qualität.

DCP-8020 DCP-8025D	Scanner Auflösung in dpi	TWAIN/ WIA	Drucken	Scan-to-E-Mail/ Bild/Text/Datei	Brother Control Center	ScanSoft PaperPort 8.0SE	NewSoft Presto! Page Manager 4.0
Windows							
95	9.600 x 9.600	TWAIN	✓ ¹	✓	✓	✓	
98/ME/2000 Professional	9.600 x 9.600	TWAIN	✓ ¹	✓ ¹	✓ ¹	✓ ¹	
NT4.0 Workstation	9.600 x 9.600	TWAIN	✓ ¹	✓	✓	✓	
XP	1.200 x 1.200 ²	WIA	✓ ¹	✓ ¹	✓ ¹	✓ ¹	
Macintosh							
OS 8.6 - 9.x	9.600 x 9.600	TWAIN	✓ ¹				✓
OS 10.1			✓ ¹				✓
OS 10.2.1	9.600 x 9.600	TWAIN	✓ ¹				✓

¹ Diese Funktion steht auch bei Einsatz des optionalen MFC/DCP-Servers NC-9100h im Netzwerk zur Verfügung.

² Mit Brother Scanner-Dienstprogramm sind 9.600 x 9.600 dpi möglich.

